

178,5 millions €
Chiffre d'affaires

LU0092047413
Code ISIN

11 600 emplois
directs et indirects

Socfinasia S.A. est une société luxembourgeoise, dont le siège social est situé 4 avenue Guillaume, L-1650 Luxembourg. Elle a été constituée le 20 novembre 1972 et est cotée en Bourse de Luxembourg. Son activité principale consiste en la gestion d'un portefeuille de participations essentiellement axées sur l'exploitation de près de 52 700 hectares de plantations tropicales de palmiers à huile et d'hévéas, situées en Asie du Sud-Est.



Superficies
39 500 ha de palmiers
13 200 ha d'hévéas

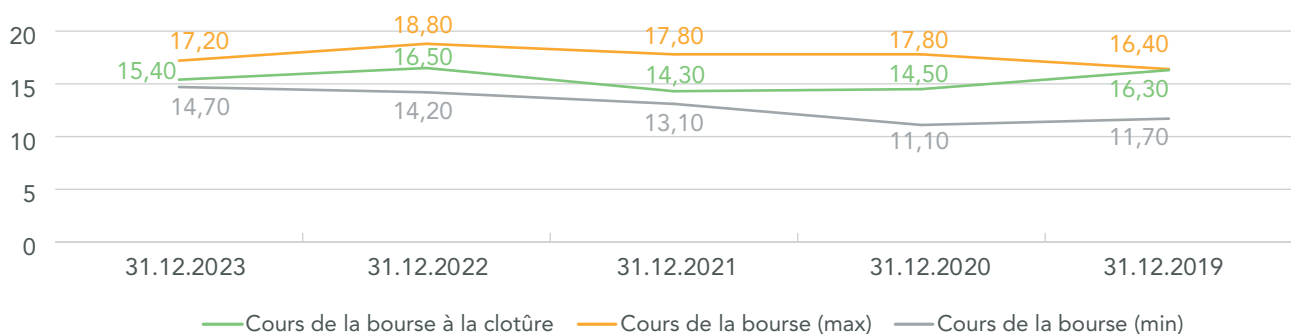


Productions
188 500 T d'huile de palme
15 300 T de caoutchouc
9,19 millions de semences

Profil

Données consolidées (EUR-€)	31.12.2023	31.12.2022	31.12.2021	31.12.2020	31.12.2019
Capital	24,5 Mio	24,5 Mio	24,5 Mio	24,5 Mio	24,5 Mio
Nombre d'actions	19 594 260	19 594 260	19 594 260	19 594 260	19 594 260
Résultat net « Part du Groupe »	46,1 Mio	47,9 Mio	57,4 Mio	16,4 Mio	14,3 Mio
Investissements	15,8 Mio	13,8 Mio	10,5 Mio	12,7 Mio	13,5 Mio
Capitaux propres avant affectation du résultat	247 910 361	273 585 222	289 258 777	241 466 670	247 709 358
Capitalisation boursière	301 751 604	323 305 290	280 197 918	284 116 770	319 386 438
Dividende payé par action	4,00	3,50	1,40	0,80	0,80
Résultat par action	2,35	2,45	2,93	0,84	0,73
Cours de la bourse/ Résultat par action	6,55	6,74	4,88	17,28	22,26
Dividende/Capitalisation boursière	25,97%	21,21%	9,79%	5,52%	4,91%

Cours de la bourse (Eur)



Information réglementée

Déclaration de participation

Conformément à la Loi du 11 janvier 2008 relative aux obligations de transparence, SOCFINASIA S.A. publie les dernières informations disponibles en matière de notification de participations importantes sur www.socfin.com ou sur le site de la Bourse de Luxembourg : www.bourse.lu.

Capital

19 594 260
Nombre total d'actions émises

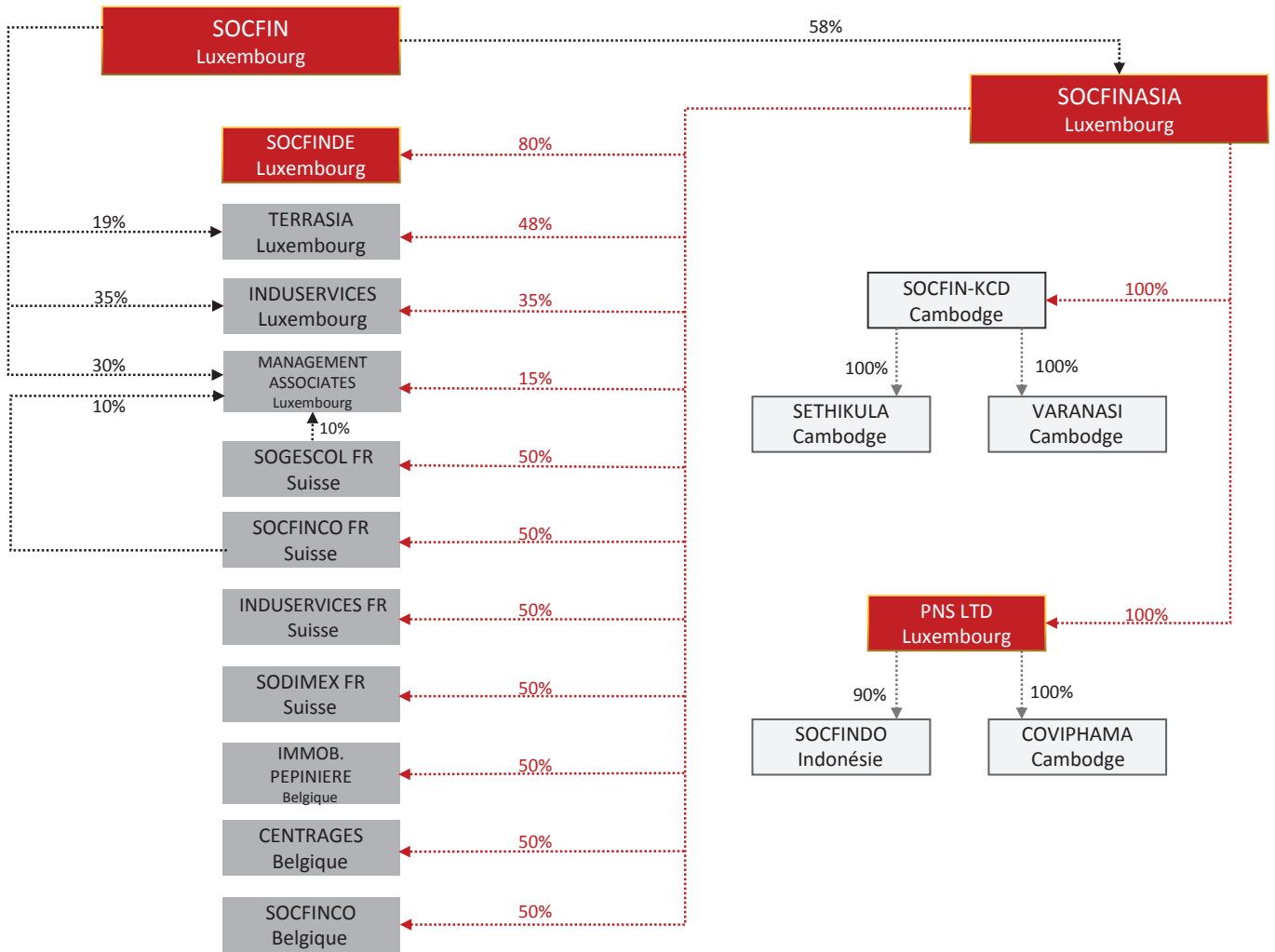
19 594 260
Nombre total de droits de vote

24 492 825 €
Capital



Actionnaires	Nombre de titres détenus (nombre de droits de vote)	Pourcentage détenu	Date de la notification
Socfin L-1650 Luxembourg	11 324 179	57,79%	01.02.2017
Bolloré Participations F-29500 Ergué Gaberic	200	0,00%	22.10.2018
Bolloré F-29500 Ergué Gaberic	3 358 100	17,14%	22.10.2018
Compagnie du Cambodge F-92800 Puteaux	1 002 500	5,12%	22.10.2018
Total Bolloré Participations (direct et indirect)	4 360 800	22,26%	

Organigramme



Sociétés holding

Sociétés opérationnelles

Plantations Asie

31/12/2023