

Systeme de Gestion de l'Environnement & Bonnes Pratiques en matière de Durabilité à la Socapalm (Cameroun)

Second Palm Oil AFRICA
17 Octobre 2013, Libreville (Gabon)
Présenté par Ir Pierre Bois d'Enghien
Département Développement Durable (Groupe SOCFIN)



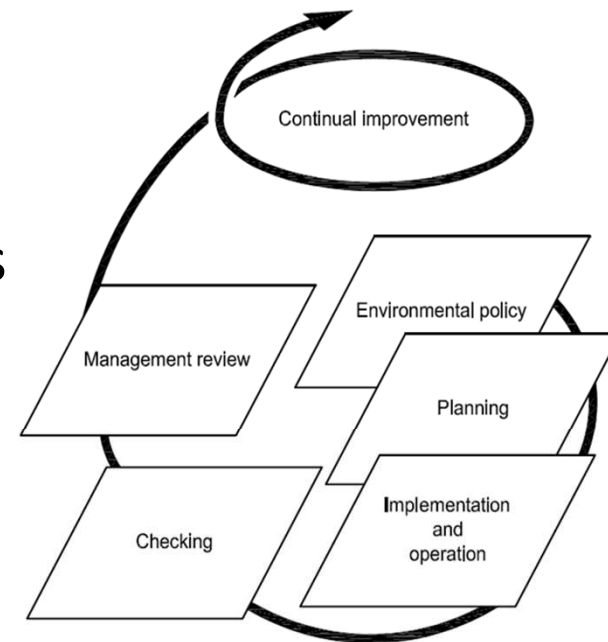
Table des matières

1. Stratégie du Groupe Socfin
2. Politique
3. Planification
4. Mise en œuvre
5. Contrôle
6. Revue de Direction
7. Bonnes pratiques
8. Questions / réponses



Stratégie du groupe Socfin

- Création du Département Développement Durable en Novembre 2010
- Objectif : obtenir des certifications ISO 14001, OHSAS 18001, SA 8000 et RSPO pour tous les sites
- Priorité à ISO 14001 par rapport à RSPO (excellent tremplin)



Stratégie du groupe Socfin

Premiers résultats:

- Indonésie: toutes les plantations sont déjà ISO 14001 et OHSAS 18001 (soit 9.600 ha de caoutchouc et 38.500 ha de palmiers);
- Indonésie: 6 plantations sont certifiées RSPO (23.300 ha); le reste le sera en 2014;
- Cameroun (Socapalm): travail de mise en conformité par rapport à ISO 14001 depuis mars 2011;
- Audit de certification en cours sur 4 sites (Eseka, Mbongo, Mbambou, DG), soit > 12.000 ha de palmiers;
- Mise en place d'un SGE conforme à ISO 14001 en Côte d'Ivoire (SoGB et Sud Comoé), Sierra Leone (SAC), Liberia (Salala), Nigeria (Okomu), etc.
- Participation aux Interprétations nationales RSPO en Sierra Leone, Cameroun, Nigeria.



Ces 4 sites de la Socapalm seront les premières unités agro-industrielles de production d'huile de palme certifiées ISO 14001 en Afrique centrale.

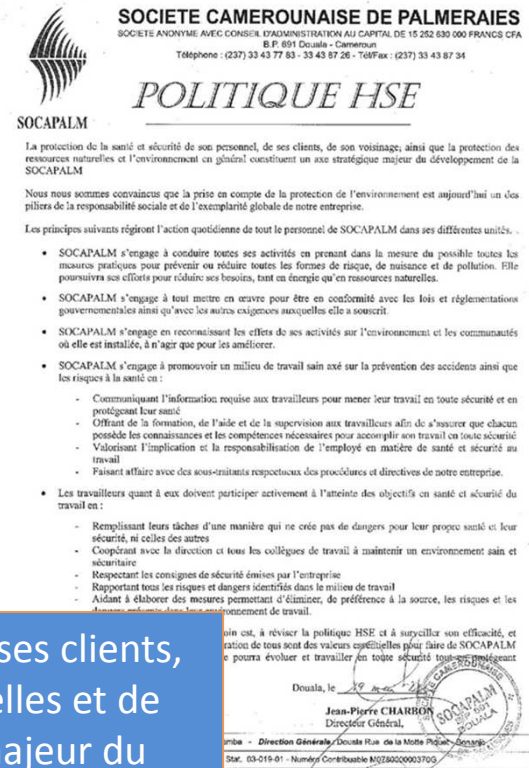




Politique HSE

- **§ 4.2 ISO 14001**
- *Politique HSE signée en mai 2010*
- *Plan – Do – Check – Act*

La protection de la santé et de la sécurité de son personnel, de ses clients, de son voisinage, ainsi que la protection des ressources naturelles et de l'environnement en général, constituent un axe stratégique majeur du développement de SOCAPALM.





Planification

- **§ 4.3 ISO 14001**
- **Plan – Do – Check – Act**
- Aspects environnementaux : par l'analyse environnementale – liste des Aspects Environnementaux Significatifs (AES)
- Exigences légales: veille réglementaire, obtention de tous les permis
- Objectifs, cibles et programmes: plans de gestion, plans d'actions, etc.

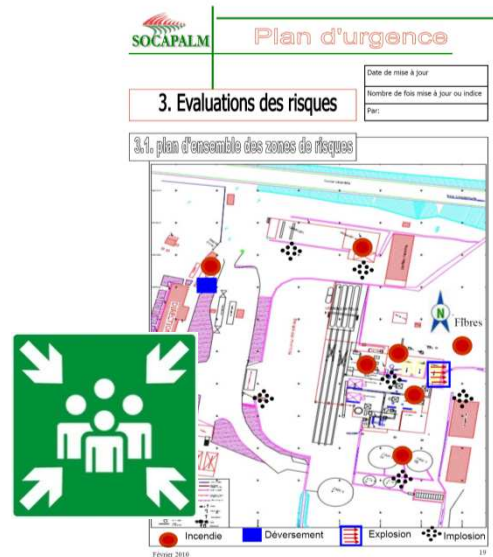
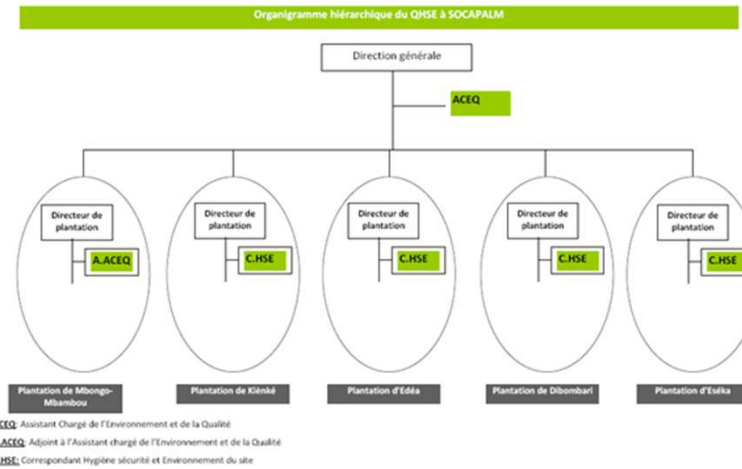
Grille d'évaluation des aspects/impacts environnementaux																	
sites	Activité Produit Service	Types d'aspects	Aspect	Fonction nement	Entrant Sortant	Impact Environne ntaux	Reglement ation		Evaluation			Note brute		Maitrise		Note finale	Niveau de priorité
							R	CR	O	S	I	Pre	Pro				
		Consommation eau	Consommation eau de Forage	Normal	Entrant	Diminution des ressources naturelles	oui	Non	8	8	8	64	1	1	64	Elevé	
		Consommation énergie	Consommation Hydrocarbure	Normal	Entrant	Diminution des ressources naturelles	Non	Non	8	4	4	32	1	1	32	Moyen	
		Consommation énergie	Consommation Autres énergies	Normal	Entrant	Diminution des ressources naturelles	Non	Non	16	8	16	256					





Mise en œuvre

- **§ 4.4 ISO 14001**
- **Plan – Do – Check – Act**
- Ressources, rôles, responsabilité et autorité (Ressources humaines, budgets, etc.)
- Compétences, formations, sensibilisation
- Communication interne et externe
- Documentation du système
- Maîtrise de la documentation
- Maîtrise opérationnelle
- Préparation et réponse aux situations d'urgence





Contrôle

- § 4.5 ISO 14001
- Plan – Do – Check – Act
- Surveillance et mesurage
- Evaluation de la conformité
- Non-conformités, action corrective et action préventive (y compris par audits groupe annuel)
- Enregistrements
- Audits internes

	CHECKLIST D'INSPECTION HYGIENE – SECURITE – ENVIRONNEMENT	Formulaire N°.
--	---	----------------

PROJET:BRABANTA..... PAYS:CONGO RDC.....

INSPECTION PAR: ...Pierre BOIS d'ENGHEN... DATE DE L'INSPECTION: ...26/01/2013 au 1/02/2013.....

■ = Points à contrôler

POINT / OPERATION	CONFORME (O, N, N/A)	COMMENTAIRES / ACTIONS A PRENDRE
PEPINIERES		
Magasin produits chimiques		
■ Les produits chimiques (engrais) et substances dangereuses (herbicides, fongicides, insecticides, etc.) sont stockés dans un container sécurisé ou un bâtiment fermé à clé.	Oui	
■ Le magasin est propre et bien rangé. Les allées et sorties de secours sont dégagées.	Oui	
■ Les locaux de stockage pour les produits chimiques et les autres produits dangereux sont installés loin des cours d'eau, des drains ou des retenues d'eau, quand c'est possible.	Oui	
■ Les locaux de stockage sont correctement ventilés.	Oui	 Bouches d'aération aux deux côtés du container.
■ L'éclairage est adéquat.	Oui	
■ Les aires et locaux de stockage pour les produits chimiques et les autres produits dangereux sont équipés d'une rétention (globale) pour empêcher le rejet dans l'environnement en cas de déversement accidentel?	Non	Le magasinier procède à des manipulations (transvasements) à l'intérieur du container. Les bidons ouverts doivent donc être stockés dans des rétentions individuelles (à fabriquer avec de vieux fûts de 200l, découpés à la base).
■ Les FDS (Fiches de Données de Sécurité) sont aisément disponibles et régulièrement mises à jour.	En partie	Les FDS sont disponibles chez la responsable HSE (Mme Agnès Roy). Ces fiches doivent être disponibles simultanément chez la responsable HSE, dans le magasin, auprès du service utilisateur et à l'hôpital (§ 4.2 de la procédure cadre « stockage des produits chimiques).





Revue de Direction

- **§ 4.6 ISO 14001**
- *Plan – Do – Check – Act*



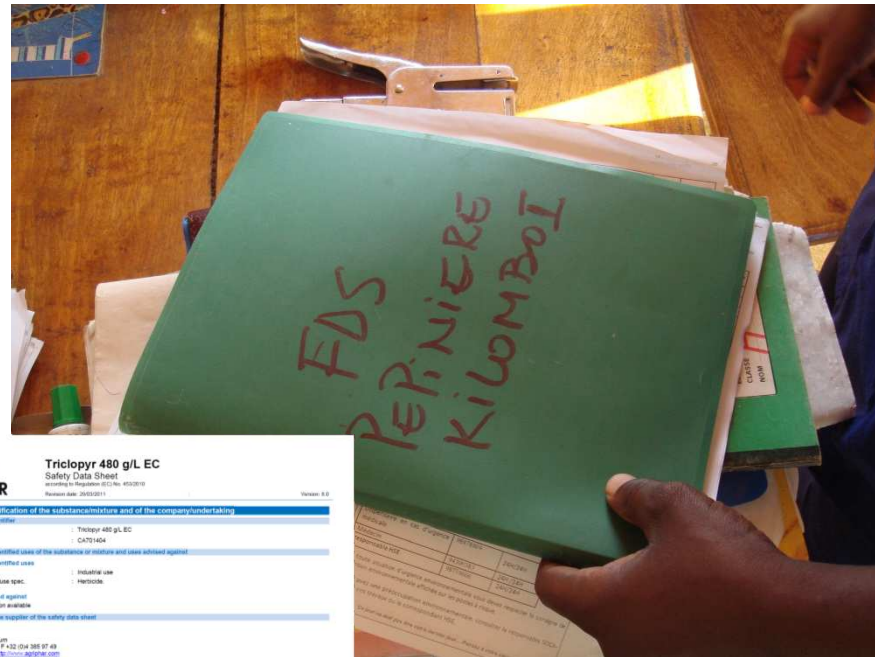
Table des matières

1. Stratégie du Groupe Socfin
2. Politique
3. Planification
4. Mise en œuvre
5. Contrôle
6. Revue de Direction
7. Bonnes pratiques
 1. Stockage des produits chimiques
 2. Gestion des déchets
 3. Protection de la biodiversité
 4. Gestion intégrée des ravageurs
 5. Hygiène & Sécurité
8. Questions / réponses



Stockage des produits chimiques

- Procédure-cadre groupe
- Acquisition des Fiches de Données de Sécurité de tous les produits chimiques (produits phytosanitaires, engrais, huiles, graisses, carburants, produits de laboratoires, etc.)
- §4 Premiers secours - §7 Stockage - §10 Réactivité – etc.



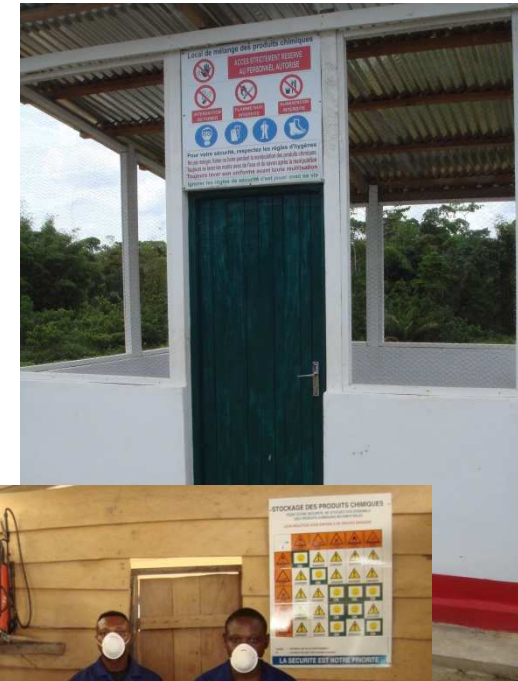
Stockage des produits chimiques

- Incompatibilités générales (acide-base; inflammable – oxydant; inflammable – toxique, etc.) et particulières
- Signalétique HSE (notamment §8 FDS)
- First Expired, first Out (FEFO)



Stockage des produits chimiques

- Bacs de rétention (y compris pour les citernes de carburant), aération (haute et basse), spill kits (§6) , extincteurs (§5), EPIs (§ 8)
- Pas de transvasement ou mélange sur les lieux de stockage





Gestion des déchets

- Procédure cadre groupe
- Hiérarchie des traitements
 - Prévention
 - Réutilisation – Réemploi
 - Recyclage matière ou organique (compostage)
 - Incinération avec récupération d'énergie (valorisation énergétique)
 - Incinération sans récupération d'énergie (à finalité sanitaire)
 - Elimination: décharge, lagunes à effluents
- Gestion externe (déchets dangereux)





Gestion des déchets

- Prévention: FEFO – eco-procurement
- Réutilisation – Réemploi: mitrilles historiques, équipements hors d'usage mis en pièces, équipements de saignée
- Recyclage matière ou organique: métaux, plastiques (50 tonnes en 2012) - compostage des rafles et fibres – projet de co-compostage EFB-POME





Gestion des déchets

- Incinération avec récupération d'énergie (valorisation énergétique)
 - Production de > 4.300.000 kWh par cogénération (année 2012)
- Incinération sans récupération d'énergie
 - Déchets ménagers (raisons sanitaires)
 - Déchets médicaux
- Lagunes (2 anaérobies, 2 aérobies, 180 jours de TR, 50 mg DBO₅ à la sortie)





Gestion des déchets

- Déchets dangereux:
 - Par collecteur agréés : 36 tonnes en 2012 (batteries, produits phyto périmés, filtres à huile, huiles usées, chiffons souillés, solvants, peintures, tubes néons, cartouches encres, etc.)
 - §13 FDS (considération relatives à l'élimination)





Biodiversité

- Protection des Aires à Hautes Valeurs de Conservation
 - Aires protégées (légales)
 - Forêts ripariennes
 - Bas-fonds
 - Escarpements rocheux, etc.





Gestion intégrée

- Maintien d'un arbre (ou plus) haute tige/ 25 ha (circulation des oiseaux de proie)
- Grillages autour des plants
- En projet: utilisation de plantes hôtes d'insectes parasites (ici: *Turnera sp.*; mais aussi *Antigonon sp.*)





Hygiène & Sécurité

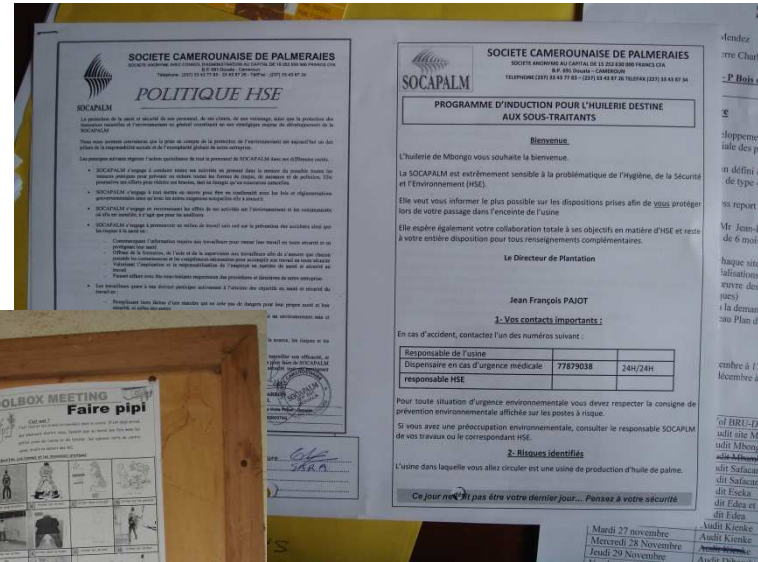
- Analyse de risques (au poste de travail)
- EPIs
- Signalétique HSE





Hygiène & Sécurité

- Induction HSE (procédure cadre)
- Minutes sécurité (Toolbox meetings)
- Formations et sensibilisations
- Numéro d'urgence unique





Hygiène & Sécurité

Quelques chiffres

- Réunion HSE tenues avec l'encadrement:
 - 134 en 2011
 - 414 en 2012 (+ 209%)
- Formations et sensibilisations: lutte anti-incendie, premiers secours, risques chimiques, nuisances sonores, utilisation du matériel, des EPIs, risques liés à l'abattage des arbres, etc.
 - 53 en 2011
 - 94 en 2012 (+ 77%)
- Minutes sécurité (Toolbox meetings) avec les ouvriers
 - 174 en 2011
 - 1.389 en 2012 (+ 698%)



Questions / réponses

Grand merci à vous pour votre attention

